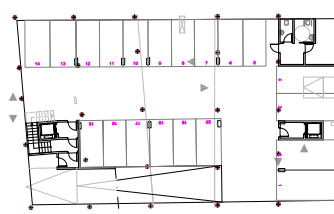
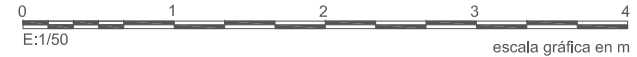
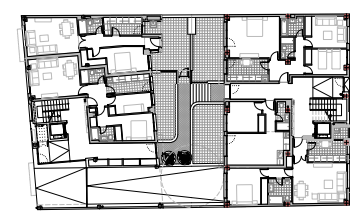


SUPERFICIES	
HALL/DISTRIBUIDOR	5.69 m ²
COCINA	7.41 m ²
SALON COMEDOR	24.75 m ²
DORMITORIO 1	15.45 m ²
DORMITORIO 2	11.79 m ²
DORMITORIO 3	10.61 m ²
DISTRIBUIDOR	-
BAÑO 1	4.89 m ²
BAÑO 2	3.82 m ²
TOTAL ÚTIL INTERIOR	84.41 m²
TENEDERO	1.75 m ²
TERRAZA / JARDÍN	-
TOTAL ÚTIL EXTERIORES	1.75 m²
TOTAL ÚTIL COMPUTABLE (*)	85.29 m²
SUPERFICIE CONST. CUBIERTA	114.95 m ²
SUPERFICIE CONST. DESCUBIERTA	-
TOTAL CONST. VIVIENDA	114.95 m²

(*) Superficies medidas según criterios de la Comunidad de Madrid



P. SÓTANO



P. BAJA



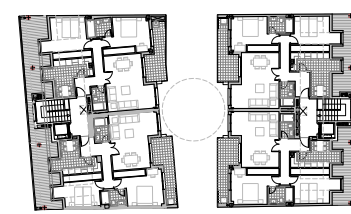
P. PRIMERA



P. SEGUNDA



P. TERCERA



P. CUARTA

(*) Las superficies y mobiliario reflejados en los planos son orientativos y no vinculantes.

PROYECTO DE 20 VIVIENDAS, 1 ESTUDIO Y GARAJES

VT.07 VIVIENDA TIPO VT 07
 PORTAL 1 2º B
 C/ Luis Sauquillo, 77-79 - Fuenlabrada