

SUPERFICIES	
HALL/DISTRIBUIDOR	6.83 m ²
COCINA	8.26 m ²
SALON COMEDOR	26.00 m ²
DORMITORIO 1	17.13 m ²
DORMITORIO 2	12.27 m ²
DORMITORIO 3	10.61 m ²
DISTRIBUIDOR	-
BAÑO 1	4.96 m ²
BAÑO 2	3.82 m ²
TOTAL ÚTIL INTERIOR	89.88 m²
TENEDERO	1.68 m ²
TERRAZA / JARDÍN	-
TOTAL ÚTIL EXTERIORES	1.68 m²
TOTAL ÚTIL COMPUTABLE (*)	90.72 m²
SUPERFICIE CONST. CUBIERTA	122.27 m ²
SUPERFICIE CONST. DESCUBIERTA	-
TOTAL CONST. VIVIENDA	122.27 m²

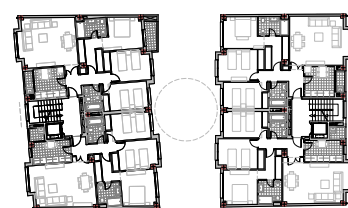
(*) Superficies medidas según criterios de la Comunidad de Madrid



P. SÓTANO



P. BAJA



P. PRIMERA



P. SEGUNDA



P. TERCERA



P. CUARTA

(*) Las superficies y mobiliario reflejados en los planos son orientativos y no vinculantes.

PROYECTO DE 20 VIVIENDAS, 1 ESTUDIO Y GARAJES

VT.06 VIVIENDA TIPO VT 06
 PORTAL 1 2º A
 C/ Luis Sauquillo, 77-79 - Fuenlabrada