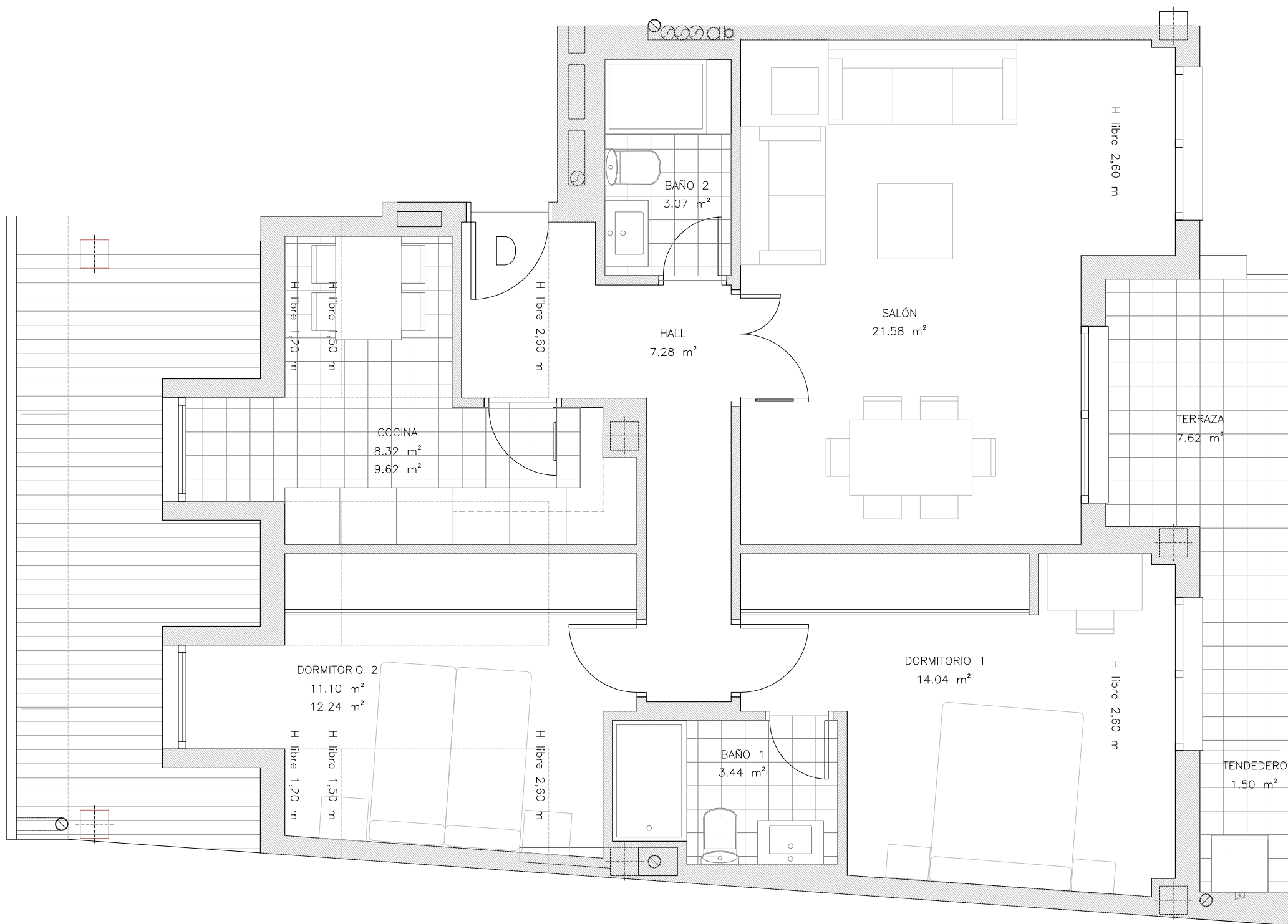


**SUPERFICIES**

HALL/DISTRIBUIDOR	7.28 m <sup>2</sup>
COCINA	8.32 m <sup>2</sup>
SALON COMEDOR	21.58 m <sup>2</sup>
DORMITORIO 1	14.04 m <sup>2</sup>
DORMITORIO 2	11.10 m <sup>2</sup>
DORMITORIO 3	-
DISTRIBUIDOR	-
BAÑO 1	3.44 m <sup>2</sup>
BAÑO 2	3.07 m <sup>2</sup>
<b>TOTAL ÚTIL INTERIOR</b>	<b>68.83 m<sup>2</sup></b>
TENDEDERO	1.50 m <sup>2</sup>
TERRAZA / JARDÍN	7.62 m <sup>2</sup>
<b>TOTAL ÚTIL EXTERIORES</b>	<b>9.12 m<sup>2</sup></b>
<b>TOTAL ÚTIL COMPUTABLE (*)</b>	<b>73.39 m<sup>2</sup></b>
SUPERFICIE CONST. CUBIERTA	98.92 m <sup>2</sup>
SUPERFICIE CONST. DESCUBIERTA	5.12 m <sup>2</sup>
<b>TOTAL CONST. VIVIENDA</b>	<b>104.04 m<sup>2</sup></b>

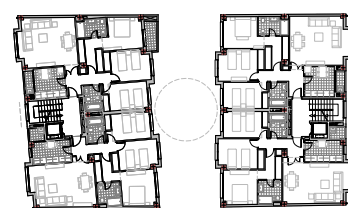
(\*) Superficies medidas según criterios de la Comunidad de Madrid



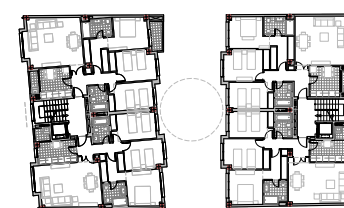
P. SÓTANO



P. BAJA



P. PRIMERA



P. SEGUNDA



P. TERCERA



P. CUARTA

(\*) Las superficies y mobiliario reflejados en los planos son orientativos y no vinculantes.

**PROYECTO DE 20 VIVIENDAS, 1 ESTUDIO Y GARAJES**

**VT.13** VIVIENDA TIPO VT 13  
 PORTAL 2 4º D  
 C/ Luis Sauquillo, 77-79 - Fuenlabrada