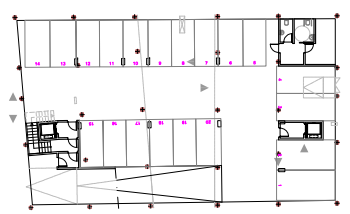
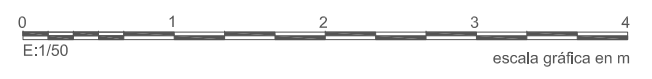
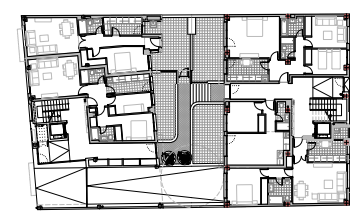


SUPERFICIES	
HALL/DISTRIBUIDOR	6.91 m <sup>2</sup>
COCINA	9.26 m <sup>2</sup>
SALON COMEDOR	21.58 m <sup>2</sup>
DORMITORIO 1	13.61 m <sup>2</sup>
DORMITORIO 2	13.15 m <sup>2</sup>
DORMITORIO 3	-
DISTRIBUIDOR	-
BAÑO 1	4.17 m <sup>2</sup>
BAÑO 2	3.07 m <sup>2</sup>
<b>TOTAL ÚTIL INTERIOR</b>	<b>71.75 m<sup>2</sup></b>
TENEDERO	0.93 m <sup>2</sup>
TERRAZA / JARDÍN	8.14 m <sup>2</sup>
<b>TOTAL ÚTIL EXTERIORES</b>	<b>9.07 m<sup>2</sup></b>
<b>TOTAL ÚTIL COMPUTABLE (*)</b>	<b>76.29 m<sup>2</sup></b>
SUPERFICIE CONST. CUBIERTA	102.81 m <sup>2</sup>
SUPERFICIE CONST. DESCUBIERTA	5.63 m <sup>2</sup>
<b>TOTAL CONST. VIVIENDA</b>	<b>108.44 m<sup>2</sup></b>

(\*) Superficies medidas según criterios de la Comunidad de Madrid



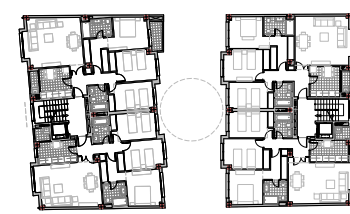
P. SÓTANO



P. BAJA



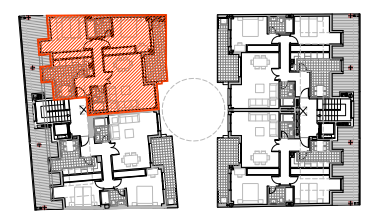
P. PRIMERA



P. SEGUNDA



P. TERCERA



P. CUARTA

(\*) Las superficies y mobiliario reflejados en los planos son orientativos y no vinculantes.

PROYECTO DE 20 VIVIENDAS, 1 ESTUDIO Y GARAJES

**VT.12** VIVIENDA TIPO VT 12  
 PORTAL 2 4º C  
 C/ Luis Sauquillo, 77-79 - Fuenlabrada

