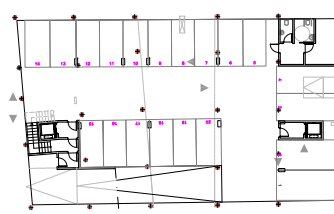


SUPERFICIES	
HALL/DISTRIBUIDOR	6.35 m ²
COCINA	7.53 m ²
SALON COMEDOR	21.58 m ²
DORMITORIO 1	13.75 m ²
DORMITORIO 2	11.75 m ²
DORMITORIO 3	-
DISTRIBUIDOR	-
BAÑO 1	3.67 m ²
BAÑO 2	3.07 m ²
TOTAL ÚTIL INTERIOR	67.70 m²
TENEDERO	1.25 m ²
TERRAZA / JARDÍN	7.62 m ²
TOTAL ÚTIL EXTERIORES	8.87 m²
TOTAL ÚTIL COMPUTABLE (*)	72.14 m²
SUPERFICIE CONST. CUBIERTA	97.24 m ²
SUPERFICIE CONST. DESCUBIERTA	5.12 m ²
TOTAL CONST. VIVIENDA	102.36 m²

(*) Superficies medidas según criterios de la Comunidad de Madrid



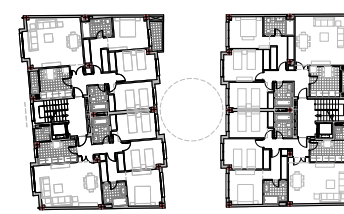
P. SÓTANO



P. BAJA



P. PRIMERA



P. SEGUNDA



P. TERCERA



P. CUARTA

(*) Las superficies y mobiliario reflejados en los planos son orientativos y no vinculantes.

PROYECTO DE 20 VIVIENDAS, 1 ESTUDIO Y GARAJES

VT.11 VIVIENDA TIPO VT 11
 PORTAL 1 4º B
 C/ Luis Sauquillo, 77-79 - Fuenlabrada