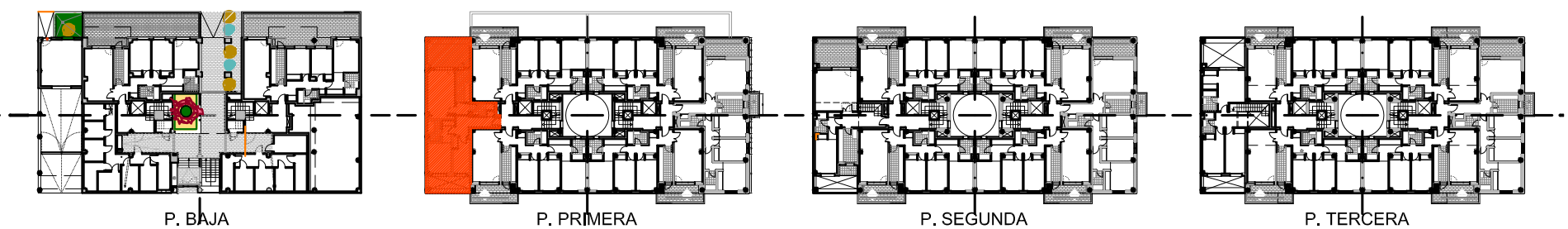
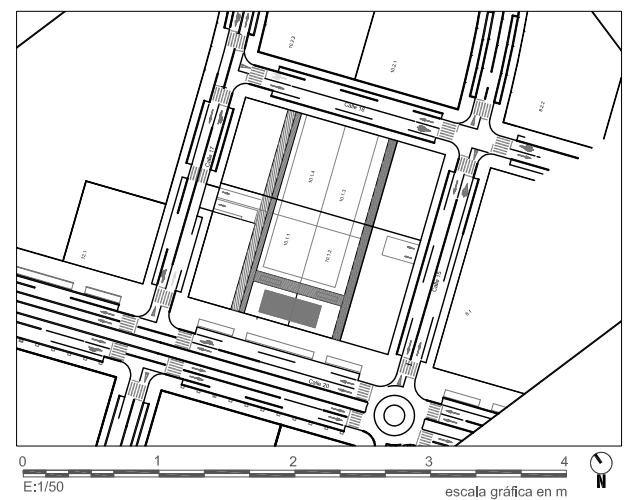


SUPERFICIES	
HALL	10.32 m ²
PASILLO	-
COCINA	6.15 m ²
SALON COMEDOR	18.07 m ²
DORMITORIO 1	13.39 m ²
DORMITORIO 2	8.71 m ²
DORMITORIO 3	-
DORMITORIO 4	-
DISTRIBUIDOR	-
BAÑO 1	3.81 m ²
BAÑO 2	3.33 m ²
BAÑO 3	-
TOTAL ÚTIL INTERIOR	63.78 m²
TENEDERO	4.76 m ²
TERRAZA / JARDÍN	11.62 m ²
TOTAL ÚTIL EXTERIORES	16.38 m²
TOTAL ÚTIL COMPUTABLE (*)	70.16 m²
TOTAL CONST. VIVIENDA (*)	89.82 m²

(*) Superficies medidas según criterios de la Comunidad de Madrid



(*) Las superficies y mobiliario reflejados en los planos son orientativos y no vinculantes.

PROYECTO DE 23 VIVIENDAS, ZONAS COMUNES, GARAJES Y TRASTEROS

VT.4 VIVIENDA TIPO VT 4
PORTAL 1 1ºB. V.PMR
Parcela 10.1.3 P.P.I-4. Fuenlabrada

